

Утверждаю:
Заведующий МБДОУ №95



В. А. Бузина

ПАСПОРТ
доступности маломобильных групп
населения в
муниципальное бюджетное
дошкольное образовательное
учреждение города Ростова-на-Дону
«Детский сад № 95» (МБДОУ № 95)
расположенного по адресу:
344037, г. Ростов-на-Дону,
ул.24-я линия, 8

г.Ростов-на-Дону
2017г.

АКТ №1

Визуальное обследования территории и здания по доступности МГН в учреждение МБДОУ №95

г. Ростов-на-Дону

«05» мая 2017 года

на объекте: МБДОУ №95

адрес объекта: 344037 г. Ростов-на-Дону, ул. 24-я линия, д.8

Комиссией в составе уполномоченных представителей:

Заведующего МБДОУ №95

Бузина В. А.

Завхоз МБДОУ №95

Асланян Ю.А.

Зам. генерального директора ООО «ТСП»

Долгополов Р.А.

произвела осмотр территории и здания МБДОУ №95 расположенного по адресу: 344037 г. Ростов-на-Дону, ул. 24-я линия, д.8 по доступности МГН в учреждение на соответствие СП 59.13330.2012 Доступность зданий и сооружений для маломобильных групп населения. Актуализированная редакция СНиП 35-01-2001 (с Изменением N 1) и составила настоящий акт о нижеследующем:

1. Территория МБДОУ № 95 находится на одном уровне с прилегающим пешеходным тротуаром, вход на территорию осуществляется через калитку установленной в ограждении территории учреждения. Возможен доступ ДЧ-И (К, О, С, Г, У) - доступен полностью избирательно ,
2. По территории в качестве благоустройства использовано асфальтное покрытие, ввиду нарушения и деформации асфальтного покрытия нарушается условие беспрепятственного, безопасного и удобного передвижения МГН по территории.
3. Дверные блоки обеспечивают доступность для ДЧ-И (О, Г, У) - доступность полностью избирательно в учреждение. Отсутствие пандуса на входной группе исключает доступность МГН (К).
Санитарно-гигиенические помещения также не удовлетворяют требованиям СП 59.13330.2012 по доступности МГН, Доступ только ДЧ-И (Г, У) доступно частично избирательно.
4. Помещения для занятий по специальным программам для МГН отсутствуют.
5. Результаты обследований:

Доступность МГН в учреждение – «ДУ» Доступно условно.

Состояние доступности ОСИ: ДЧ-И (Г,У) – доступно частично избирательно.

Выводы

6. В результате визуального осмотра территории и здания возможна частичная доступность избирательных групп МГН в учреждение, при проведения текущего ремонта и выполнении работ в соответствии с требованиями СП

59.13330.2012 Доступность зданий и сооружений для маломобильных групп населения. Актуализированная редакция СНиП 35-01-2001 (с Изменением N 1).

Рекомендуемые мероприятия:
- произвести текущий ремонт

Заведующего МБДОУ №95



МБДОУ
№ 95

Бузина В. А.

Завхоз МБДОУ №95



АСУ
№ 1

Асланян Ю.А.

Зам. генерального директора ООО «ТСР»



ООО
«ТрансСтройПроект»

Долгополов Р.А.

**РЕЕСТР ОБЪЕКТОВ СОЦИАЛЬНОЙ ИНФРАСТРУКТУРЫ
и услуг в приоритетных сферах жизнедеятельности инвалидов и других
маломобильных групп населения
Часть 1**

1. Общие сведения об объекте							2. Характеристика деятельности (по обслуживанию населения)			
№ № п/п	Наименование (вид) ОСИ	Адрес ОСИ	№ паспорта Доступности ОСИ	Название организации, расположенной на ОСИ	Форма собственности	Высшая организация	Виды оказываемых услуг	Категории населения	Категории инвалидов	Исполнитель ИПР (да, нет)
1	2	3	4	5	6	7	8	9	10	11
1	объект образования	344037, г. Ростов-на-Дону, ул.24-я линия, 8	2	муниципальное бюджетное дошкольное образовательное учреждение города Ростова-на-Дону «Детский сад № 95» (МБДОУ № 95)	государственная	Администрация г.Ростова-на-Дону, Управление образования г. Ростова-на-Дону	Реализация общеобразовательной программы, воспитание и обучение детей дошкольного возраста	Дети от 1,5 до 7 лет	нет	нет

Примечание: Внутренняя структура Реестра ОСИ (разделы по строкам) формируется в виде сгруппированного списка по основным (приоритетным) сферам жизнедеятельности инвалидов и других МГН:

1 раздел – объекты здравоохранения

2 раздел - объекты образования

3 раздел - объекты социальной защиты населения

4 раздел - объекты физической культуры и спорта

5 раздел - объекты культуры

6 раздел – объекты связи и информации

7 раздел – объекты транспорта и дорожно-транспортной инфраструктуры

8 раздел – жилые здания и помещения

9 раздел - объекты потребительского рынка и сферы услуг

10 раздел – места приложения труда (специализированные предприятия и организации, специальные рабочие места для инвалидов)

**РЕЕСТР ОБЪЕКТОВ СОЦИАЛЬНОЙ ИНФРАСТРУКТУРЫ И УСЛУГ
в приоритетных сферах жизнедеятельности инвалидов и других МГН**

Часть 2

3. Состояние доступности объекта				4. Управленческое решение					
№ № п/п	Вариант обустройства объекта	Состояние доступности (в т.ч. для различных категорий инвалидов) ¹	Нуждаемость в адаптации	Рекомендованы виды работ по адаптации ²	Плановый период (сроки) исполнения	Ожидаемый результат (по состоянию доступности) ³	Дата контроля	Результаты контроля ⁴	Дата актуализации информации на Карте доступности
1	12	13	14	15	16	17	18	19	20
	Б	ДЧ-И (Г, У)	требуется адаптация путей движения к объекту. адаптация входной группы, зоны приема, санитарно-гигиенического оборудования. Устройство пандуса. Установка поручней. Ремонт дверных блоков помещений. Обустройство путей доступного маршрута движения для МГН (К,О,С,Г,У)	Требуется текущий ремонт		ДЧ-И (О, С, Г, У)	Дата повторного обследования	ДЧ-И (Г, У)	

¹ указывается: **ДП-В** - доступен полностью всем; **ДП-И (К, О, С, Г, У)** - доступен полностью избирательно (указать, каким категориям инвалидов); **ДЧ-В** - доступен частично всем; **ДЧ-И (К, О, С, Г, У)** – доступен частично избирательно (указать категории инвалидов); **ДУ** - доступно условно. **ВНД** – недоступно;

² указывается один из вариантов (видов работ): не нуждается; ремонт (текущий, капитальный); индивидуальное решение с ТСР; технические решения невозможны – организация альтернативной формы обслуживания

³ указывается: **ДП-В** - доступен полностью всем; **ДП-И (К, О, С, Г, У)** - доступен полностью избирательно (указать, каким категориям инвалидов); **ДЧ-В** - доступен частично всем; **ДЧ-И (К, О, С, Г, У)** – доступен частично избирательно (указать категории инвалидов); **ДУ** - доступно условно

⁴ дается оценка результата исполнения плановых мероприятий в сравнении с ожидаемыми результатами (по состоянию доступности) – аналогично гр. 17

Утверждаю:
Заведующий МБДОУ №95



В. А. Бузина

ПАСПОРТ ДОСТУПНОСТИ
объекта социальной инфраструктуры (ОСИ)
№ 1

1. Общие сведения об объекте

- 1.1. Наименование (вид) объекта: **Муниципальное бюджетное дошкольное образовательное учреждение города Ростова-на-Дону «Детский сад № 95» (МБДОУ № 95)**
- 1.2. Адрес объекта: **344037, г. Ростов-на-Дону, ул.24-я линия, 8**
- 1.3. Сведения о размещении объекта:
- отдельно стоящее здание 1 этажей, **163,1** кв.м
- наличие прилегающего земельного участка (да, нет); **нет**
- 1.4. Год постройки здания -**1932**г., дата последнего капитального ремонта -
- 1.5. Дата предстоящих плановых ремонтных работ: *текущего 2017г.*

Сведения об организации, расположенной на объекте

- 1.6. Название учреждения: **Муниципальное бюджетное дошкольное образовательное учреждение города Ростова-на-Дону «Детский сад № 95» (МБДОУ № 95)**
- Короткое наименование: **МБДОУ № 95**
- 1.7. Юридический адрес учреждения: **344037, г. Ростов-на-Дону, ул.24-я линия, 8**
- 1.8. Основание для пользования объектом (оперативное управление, аренда, собственность)
- 1.9. Форма собственности (государственная, негосударственная) **государственная (муниципальная)**
- 1.10. Территориальная принадлежность (*федеральная, региональная, муниципальная*)
- 1.11. Вышестоящая организация (*наименование*): **Управление образования г.Ростова-на-Дону**
- 1.12. Адрес вышестоящей организации, другие координаты **344002, г.Ростов-на-Дону, ул.Обороны, 76**

2. Характеристика деятельности организации на объекте
(по обслуживанию населения)

- 2.1 Сфера деятельности (*здравоохранение, образование, социальная защита, физическая культура и спорт, культура, связь и информация, транспорт, жилой фонд, потребительский рынок и сфера услуг, другое*)
образование
- 2.2 Виды оказываемых услуг **Реализация общеобразовательной программы, обучение и воспитание детей дошкольного возраста**
- 2.3 Форма оказания услуг: (на объекте, с длительным пребыванием, в т.ч. проживанием, на дому, дистанционно) **на объекте**

2.4 Категории обслуживаемого населения по возрасту: (дети, взрослые трудоспособного возраста, пожилые; все возрастные категории) **дети от 1,5 до 7 лет**

2.5 Категории обслуживаемых инвалидов: *инвалиды, передвигающиеся на коляске, инвалиды с нарушениями опорно-двигательного аппарата; нарушениями зрения, нарушениями слуха, нарушениями умственного развития*

2.6 Плановая мощность: посещаемость (количество обслуживаемых в день), вместимость, пропускная способность **57чел**

2.7 Участие в исполнении ИПР инвалида, ребенка-инвалида (да, нет) **нет**

3. Состояние доступности объекта

3.1 Путь следования к объекту пассажирским транспортом

(описать маршрут движения с использованием пассажирского транспорта)

Трамвай -1: остановка- Госпиталь ветеранов войн, далее 240 метров в северо-западном направлении;

наличие адаптированного пассажирского транспорта к объекту **нет**

3.2 Путь к объекту от ближайшей остановки пассажирского транспорта:

3.2.1 расстояние до объекта от остановки транспорта **240 м**

3.2.2 время движения (пешком) **9 мин**

3.2.3 наличие выделенного от проезжей части пешеходного пути (*да, нет*), **да**

3.2.4 Перекрестки: **нерегулируемые**; *регулируемые, со звуковой сигнализацией, таймером;* **нет**

3.2.5 Информация на пути следования к объекту: *акустическая, тактильная, визуальная;* **нет**

3.2.6 Перепады высоты на пути: *есть, нет* (описать) **есть**

Их обустройство для инвалидов на коляске: *да, нет - нет*

3.3 Организация доступности объекта для инвалидов – форма обслуживания*

№№ п/п	Категория инвалидов (вид нарушения)	Вариант организации доступности объекта (формы обслуживания)*
1.	Все категории инвалидов и МГН	«ДУ»
	<i>в том числе инвалиды:</i>	
2	передвигающиеся на креслах-колясках	«ДУ»
3	с нарушениями опорно-двигательного аппарата	«ДУ»
4	с нарушениями зрения	«ДУ»
5	с нарушениями слуха	«А»
6	с нарушениями умственного развития	«А»

* - указывается один из вариантов: «А», «Б», «ДУ», «ВНД»

3.4 Состояние доступности основных структурно-функциональных зон

№ № п \п	Основные структурно-функциональные зоны	Состояние доступности, в том числе для основных категорий инвалидов**
1	Территория, прилегающая к зданию (участок)	ДЧ-И (К, О, С, Г, У)
2	Вход (входы) в здание	ДЧ-И (О,Г,У)
3	Путь (пути) движения внутри здания (в т.ч. пути эвакуации)	ДЧ-И (О,С,Г,У)
4	Зона целевого назначения здания (целевого посещения объекта)	ДЧ-И (Г,У)

5	Санитарно-гигиенические помещения	ДЧ-И (С,Г,У)
6	Система информации и связи (на всех зонах)	ДУ
7	Пути движения к объекту (от остановки транспорта)	ДУ

** Указывается: ДП-В - доступно полностью всем; ДП-И (К, О, С, Г, У) – доступно полностью избирательно (указать категории инвалидов); ДЧ-В - доступно частично всем; ДЧ-И (К, О, С, Г, У) – доступно частично избирательно (указать категории инвалидов); ДУ - доступно условно, ВНД – временно недоступно

3.5. ИТОГОВОЕ ЗАКЛЮЧЕНИЕ о состоянии доступности ОСИ: «ДЧ-И (Г,У)» - доступно частично избирательно.

4. Управленческое решение

4.1. Рекомендации по адаптации основных структурных элементов объекта

№ № п \п	Основные структурно-функциональные зоны объекта	Рекомендации по адаптации объекта (вид работы)*
1	Территория, прилегающая к зданию (участок)	Требуется текущий ремонт
2	Вход (входы) в здание	Технические решения невозможны
3	Путь (пути) движения внутри здания (в т.ч. пути эвакуации)	Требуется текущий ремонт
4	Зона целевого назначения здания (целевого посещения объекта)	Технические решения невозможны
5	Санитарно-гигиенические помещения	Технические решения невозможны
6	Система информации на объекте (на всех зонах)	Технические решения невозможны
7	Пути движения к объекту (от остановки транспорта)	Технические решения невозможны
8	Все зоны и участки	Технические решения невозможны. Требуется текущий ремонт

* - указывается один из вариантов (видов работ): не нуждается; ремонт (текущий, капитальный); индивидуальное решение с ТСП; технические решения невозможны – организация альтернативной формы обслуживания

4.2. Период проведения работ 2017г.- 2020г. в рамках исполнения

(указывается наименование документа: программы, плана)

4.3 Ожидаемый результат (по состоянию доступности) после выполнения работ по адаптации: ДЧ-И (О,С, Г, У)

Оценка результата исполнения программы, плана (по состоянию доступности) _____

4.4. Для принятия решения требуется, не требуется *(нужное подчеркнуть)*:

Согласование Управления образования г.Ростова-на-Дону

Имеется заключение уполномоченной организации о состоянии доступности объекта *(наименование документа и выдавшей его организации, дата)*, прилагается

4.5. Информация размещена (обновлена) на Карте доступности муниципального образования г.Ростова-на-Дону- информация не размещалась
(наименование сайта, портала)

5. Особые отметки

Паспорт сформирован на основании:

1. Технического паспорта (информации об объекте) от 27.07.2012г.,
2. Акта обследования объекта: № акта 1 от «05» мая 2017 г.
3. Решения Комиссии ДЧ-И (Г,У)-определена доступно частично избирательно МГН от «05» мая 2017 года.

Приложение А.3
Утверждаю:
Заведующий МБДОУ №95



В. А. Бузина

АНКЕТА
(информация об объекте социальной инфраструктуры)
К ПАСПОРТУ ДОСТУПНОСТИ ОСИ

№ 1

г.Ростов-на-Дону

«05» мая 2017г.

1. Общие сведения об объекте

1.1. Наименование (вид) объекта: **Муниципальное бюджетное дошкольное образовательное учреждение города Ростова-на-Дону «Детский сад № 95» (МБДОУ № 95)**

1.2. Адрес объекта: **344037, г. Ростов-на-Дону, ул.24-я линия, 8**

1.3. Сведения о размещении объекта:

- отдельно стоящее здание **1** этажей, **163,1** кв.м

- наличие прилегающего земельного участка (да, нет); **нет**

1.4. Год постройки здания -**1932г.**, дата последнего капитального ремонта -

1.5. Дата предстоящих плановых ремонтных работ: *текущего 2017г.*

сведения об организации, расположенной на объекте

1.6. Название учреждения: **Муниципальное бюджетное дошкольное образовательное учреждение города Ростова-на-Дону «Детский сад № 95» (МБДОУ № 95)**

Короткое наименование: **МБДОУ № 95**

1.7. Юридический адрес учреждения: **344037, г. Ростов-на-Дону, ул.24-я линия, 8.**

1.8. Основание для пользования объектом (оперативное управление, аренда, собственность)

1.9. Форма собственности (государственная, негосударственная) **государственная (муниципальная)**

1.10. Территориальная принадлежность (*федеральная, региональная, муниципальная*)

1.11. Вышестоящая организация (*наименование*): **Управление образования г.Ростова-на-Дону**

1.12. Адрес вышестоящей организации, другие координаты **344002, г.Ростов-на-Дону, ул.Обороны, 76**

2. Характеристика деятельности организации на объекте (по обслуживанию населения)

2.1 Сфера деятельности (*здравоохранение, образование, социальная защита, физическая культура и спорт, культура, связь и информация, транспорт, жилой фонд, потребительский рынок и сфера услуг, другое*)

образование

2.2 Виды оказываемых услуг **Реализация общеобразовательной программы, обучение и воспитание детей дошкольного возраста**

2.3 Форма оказания услуг: (на объекте, с длительным пребыванием, в т.ч. проживанием, на дому, дистанционно) **на объекте**

2.4 Категории обслуживаемого населения по возрасту: (дети, взрослые трудоспособного возраста, пожилые; все возрастные категории) **Дети 1.5 до 7 лет**

2.5 Категории обслуживаемых инвалидов: *инвалиды, передвигающиеся на коляске, инвалиды с нарушениями опорно-двигательного аппарата; нарушениями зрения, нарушениями слуха*

2.6 Плановая мощность: посещаемость (количество обслуживаемых в день), вместимость, пропускная способность **57 чел.**

2.7 Участие в исполнении ИПР инвалида, ребенка-инвалида (да, нет) **нет**

3. Состояние доступности объекта для инвалидов и других маломобильных групп населения (МГН)

3.1 Путь следования к объекту пассажирским транспортом

(описать маршрут движения с использованием пассажирского транспорта)

Трамвай -1: остановка- Госпиталь ветеранов войн, далее 240 метров в северо-западном направлении;

наличие адаптированного пассажирского транспорта к объекту **нет**

3.2 Путь к объекту от ближайшей остановки пассажирского транспорта:

3.2.1 расстояние до объекта от остановки транспорта **240 м**

3.2.2 время движения (пешком) **9 мин**

3.2.3 наличие выделенного от проезжей части пешеходного пути (*да, нет*), **да**

3.2.4 Перекрестки: **нерегулируемые**; *регулируемые, со звуковой сигнализацией, таймером;* **нет**

3.2.5 Информация на пути следования к объекту: *акустическая, тактильная, визуальная;* **нет**

3.2.6 Перепады высоты на пути: *есть, нет* (описать) **есть**

Их обустройство для инвалидов на коляске: *да, нет - нет*

3.3 Вариант организации доступности ОСИ (формы обслуживания)* с учетом СП 35-101-2001

№№ п/п	Категория инвалидов (вид нарушения)	Вариант организации доступности объекта
1.	Все категории инвалидов и МГН	«ДУ»
	<i>в том числе инвалиды:</i>	
2	передвигающиеся на креслах-колясках	«ДУ»
3	с нарушениями опорно-двигательного аппарата	«ДУ»
4	с нарушениями зрения	«ДУ»
5	с нарушениями слуха	«А»
6	с нарушениями умственного развития	«А»

* - указывается один из вариантов: «А», «Б», «ДУ», «ВНД»

4. Управленческое решение (предложения по адаптации основных структурных элементов объекта)

№ п \п	Основные структурно-функциональные зоны объекта	Рекомендации по адаптации объекта (вид работы)*
1	Территория, прилегающая к зданию (участок)	Требуется текущий ремонт
2	Вход (входы) в здание	Технические решения невозможны
3	Путь (пути) движения внутри здания (в т.ч. пути эвакуации)	Требуется текущий ремонт
4	Зона целевого назначения (целевого посещения объекта)	Технические решения невозможны
5	Санитарно-гигиенические помещения	Технические решения невозможны
6	Система информации на объекте (на всех зонах)	Технические решения

		невозможны
7	Пути движения к объекту (от остановки транспорта)	Технические решения невозможны
8.	Все зоны и участки	Технические решения невозможны. Требуется текущий ремонт

* - указывается один из вариантов (видов работ): не нуждается; ремонт (текущий, капитальный); индивидуальное решение с ТСР; технические решения невозможны – организация альтернативной формы обслуживания

Размещение информации на Карте доступности г.Ростова-на-Дону- отсутствует.



Утверждаю:
Заведующий МБДОУ №95

В. А. Бузина

**АКТ ОБСЛЕДОВАНИЯ
объекта социальной инфраструктуры
К ПАСПОРТУ ДОСТУПНОСТИ ОСИ
№ 1**

г. Ростов-на-Дону

«05» мая 2017г.

1. Общие сведения об объекте

- 1.1. Наименование (вид) объекта: **Муниципальное бюджетное дошкольное образовательное учреждение города Ростова-на-Дону «Детский сад № 95» (МБДОУ № 95)**
- 1.2. Адрес объекта: **344037, г. Ростов-на-Дону, ул.24-я линия, 8**
- 1.3. Сведения о размещении объекта:
- отдельно стоящее здание **1** этажей, **163,1** кв.м
- наличие прилегающего земельного участка (да, нет); **нет**
- 1.4. Год постройки здания -**1932**г., дата последнего капитального ремонта -
- 1.5. Дата предстоящих плановых ремонтных работ: *текущего 2017г.*
- сведения об организации, расположенной на объекте**
- 1.6. Название организации (учреждения), **муниципальное бюджетное дошкольное образовательное учреждение города Ростова-на-Дону «Детский сад № 95»**
Короткое наименование **МБДОУ № 95**
- 1.7. Юридический адрес организации (учреждения): **344037, г. Ростов-на-Дону, ул.24-я линия, 8.**

2. Характеристика деятельности организации на объекте

Дополнительная информация **Реализация общеобразовательной программы, обучение и воспитание детей дошкольного возраста**

3. Состояние доступности объекта

- 3.1 Путь следования к объекту пассажирским транспортом
(описать маршрут движения с использованием пассажирского транспорта)
Трамвай -1: остановка- Госпиталь ветеранов войн, далее 240 метров в северо-западном направлении;
наличие адаптированного пассажирского транспорта к объекту **нет**
- 3.2 Путь к объекту от ближайшей остановки пассажирского транспорта:
- 3.2.1 расстояние до объекта от остановки транспорта **240 м**
- 3.2.2 время движения (пешком) **9 мин**
- 3.2.3 наличие выделенного от проезжей части пешеходного пути (*да, нет*), *да*
- 3.2.4 Перекрестки: **нерегулируемые**; *регулируемые, со звуковой сигнализацией, таймером;*
нет

3.2.5 Информация на пути следования к объекту: *акустическая, тактильная, визуальная; нет*

3.2.6 Перепады высоты на пути: *есть, нет (описать) есть*

Их обустройство для инвалидов на коляске: *да, нет - нет*

3.3 Организация доступности объекта для инвалидов – форма обслуживания

№№ п/п	Категория инвалидов (вид нарушения)	Вариант организации доступности объекта
1	Все категории инвалидов и МГН	«ДУ»
	<i>в том числе инвалиды:</i>	
2	передвигающиеся на креслах-колясках	«ДУ»
3	с нарушениями опорно-двигательного аппарата	«ДУ»
4	с нарушениями зрения	«ДУ»
5	с нарушениями слуха	«А»
6	с нарушениями умственного развития	«А»

* - указывается один из вариантов: «А», «Б», «ДУ», «ВНД»

3.4 Состояние доступности основных структурно-функциональных зон

№№ п/п	Основные структурно- функциональные зоны	Состояние доступности, в том числе для основных категорий инвалидов**	Приложение	
			№ на плане	№ фото
1	Территория, прилегающая к зданию (участок)	ДЧ-И (К, О, С, Г, У)		
2	Вход (входы) в здание	ДЧ-И (О,Г,У)		
3	Путь (пути) движения внутри здания (в т.ч. пути эвакуации)	ДЧ-И (О,С,Г,У)		
4	Зона целевого назначения здания (целевого посещения объекта)	ДЧ-И (Г,У)		
5	Санитарно-гигиенические помещения	ДЧ-И (С,Г,У)		
6	Система информации и связи (на всех зонах)	ДУ		
7	Пути движения к объекту (от остановки транспорта)	ДУ		

** Указывается: ДП-В - доступно полностью всем; ДП-И (К, О, С, Г, У) – доступно полностью избирательно (указать категории инвалидов); ДЧ-В - доступно частично всем; ДЧ-И (К, О, С, Г, У) – доступно частично избирательно (указать категории инвалидов); ДУ - доступно условно, ВНД - недоступно

3.5. **ИТОГОВОЕ ЗАКЛЮЧЕНИЕ** о состоянии доступности ОСИ: «ДЧ-И (Г,У)»-
доступно частично избирательно.

4. Управленческое решение (проект)

4.1. Рекомендации по адаптации основных структурных элементов объекта:

№ № п \ п	Основные структурно-функциональные зоны объекта	Рекомендации по адаптации объекта (вид работы)*
1	Территория, прилегающая к зданию (участок)	Требуется текущий ремонт
2	Вход (входы) в здание	Технические решения невозможны
3	Путь (пути) движения внутри здания (в т.ч. пути эвакуации)	Требуется текущий ремонт
4	Зона целевого назначения здания (целевого посещения объекта)	Технические решения невозможны
5	Санитарно-гигиенические помещения	Технические решения невозможны
6	Система информации на объекте (на всех зонах)	Технические решения невозможны
7	Пути движения к объекту (от остановки транспорта)	Технические решения невозможны
8.	Все зоны и участки	Технические решения невозможны. Требуется текущий ремонт

* - указывается один из вариантов (видов работ): не нуждается; ремонт (текущий, капитальный); индивидуальное решение с ТСП; технические решения невозможны – организация альтернативной формы обслуживания

4.2. Период проведения работ 2017г.- 2020г. в рамках исполнения

(указывается наименование документа: программы, плана)

4.3 Ожидаемый результат (по состоянию доступности) после выполнения работ по адаптации: ДЧ-И (Г, У)

Оценка результата исполнения программы, плана (по состоянию доступности) _____

4.4. Для принятия решения **требуется**, не требуется *(нужное подчеркнуть)*:

4.4.1. согласование на Комиссии _____
(наименование Комиссии по координации деятельности в сфере обеспечения доступной среды жизнедеятельности для инвалидов и других МГН)

4.4.2. согласование работ с надзорными органами *(в сфере проектирования и строительства, архитектуры, охраны памятников, другое - указать)*

4.4.3. техническая экспертиза; разработка проектно-сметной документации; да

4.4.4. согласование с вышестоящей организацией (собственником объекта); да

4.4.5. согласование с общественными организациями инвалидов _____ да

4.4.6. другое _____

Имеется заключение уполномоченной организации о состоянии доступности объекта *(наименование документа и выдавшей его организации, дата)*- отсутствует

4.7. Информация может быть размещена (обновлена) на Карте доступности г.Ростова-на-Дону- отсутствует.

5. Особые отметки

ПРИЛОЖЕНИЯ:

Результаты обследования:

1. Территории, прилегающей к объекту

на _____ л.

2. Входа (входов) в здание

на _____ л.

- 3. Путей движения в здании на 1 л.
- 4. Зоны целевого назначения объекта на 1 л.
- 5. Санитарно-гигиенических помещений на 1 л.
- 6. Системы информации (и связи) на объекте на 1 л.

Результаты фотофиксации на объекте _____ на 12 л.

Планы поэтажные планы, паспорт БТИ 1 экз.

Другое (в том числе дополнительная информация о путях движения к объекту): акт визуального обследования территории и здания по доступности МГН в учреждение МБДОУ №95

Заведующий МБДОУ №95 _____

Бузина В. А.
(Ф.И.О.)

Члены рабочей группы:

Специалист ООО «ТСП» _____

Долгополов Р. А.
(Ф.И.О.)

В том числе:

представители организации,
расположенной на объекте

Завхоз МБДОУ №95 Аслаян Ю. А.
(Должность, Ф.И.О.)

Аслаян Ю. А.
(Подпись)

Долгополов Р. А.



Долгополов Р. А.

к Акту обследования ОСИ к паспорту доступности ОСИ № 1 от «05» мая 2017г.

I Результаты обследования:**1. Территории, прилегающей к зданию (участка)****Муниципальное бюджетное дошкольное образовательное учреждение города****Ростова-на-Дону «Детский сад № 95» (МБДОУ № 95)****Адрес объекта: 344037, г. Ростов-на-Дону, ул.24-я линия, 8.**

Наименование объекта, адрес

№ п/п	Наименование функционально-планировочного элемента	Наличие элемента			Выявленные нарушения и замечания		Работы по адаптации объектов	
		есть/нет	№ на плане	№ фото	Содержание	Значимо для инвалида (категория)	Содержание	Виды работ
1.1	Вход (входы) на территорию	есть		1,4	К территории детского сада примыкает пешеходная дорожка. Вход на территорию детского сада осуществляется через калитку в ограждении.	ДЧ-И (К,О,С,Г,У)		Текущий ремонт
1.2	Путь (пути) движения на территории	есть		1, 5-8	Ремонт асфальтового покрытия для обеспечения маршрутов движения.	ДЧ-И (К,О,С,Г,У)		Текущий ремонт
1.3	Лестница (наружная)	есть		8,9		ДЧ-И (О,С,Г,У)		Текущий ремонт
1.4	Пандус (наружный)	нет			нет			
1.5	Автостоянка и парковка	нет			нет			
	ОБЩИЕ требования к зоне				Требуется выполнить ремонт соответствии с СП 59.13330.2012 Доступность зданий и сооружений для маломобильных групп населения.	ДЧ-И (К,О,С,Г,У)		Текущий ремонт

II Заключение по зоне:

Наименование структурно-функциональной зоны	Состояние доступности* (к пункту 3.4 Акта обследования ОСИ)	Приложение		Рекомендации по адаптации (вид работы)** к пункту 4.1 Акта обследования ОСИ
		№ на плане	№ фото	
Территории, прилегающей к зданию	ДЧ-И (О,С,Г,У)	Копия планов технического паспорта	1	Требуется текущий ремонт

* указывается: ДП-В - доступно полностью всем; ДП-И (К, О, С, Г, У) – доступно полностью избирательно (указать категории инвалидов); ДЧ-В - доступно частично всем; ДЧ-И (К, О, С, Г, У) – доступно частично избирательно (указать категории инвалидов); ДУ - доступно условно. ВНД - недоступно
 **указывается один из вариантов: не нуждается; ремонт (текущий, капитальный); индивидуальное решение с ТСР; технические решения невозможны – организация альтернативной формы обслуживания

Комментарий к заключению: Выполнить ремонтно-строительные работы в соответствии с СП 59.13330.2012 Доступность зданий и сооружений для маломобильных групп населения. Актуализированная редакция СНиП 35-01-2001 (с Изменением N 1).

I Результаты обследования:

2. Входа (входов) в здание

Муниципальное бюджетное дошкольное образовательное учреждение города

Ростова-на-Дону «Детский сад № 95» (МБДОУ № 95)

Адрес объекта: 344037, г. Ростов-на-Дону, ул.24-я линия, 8.

Наименование объекта, адрес

№	Наименование функционально-планировочного элемента	Наличие элемента		Выявленные нарушения и замечания		Работы по адаптации объектов		
		есть/нет	№ на плане	№ фото	Содержание	Значимо для инвалида (категория)	Содержание	Виды работ
2.1	Лестница (наружная)	есть		8,9		ДЧ-И (О,С,Г,У)		Текущий ремонт
2.2	Пандус (наружный)	нет						
2.3	Входная площадка (перед дверью)	есть		8,9		ДЧ-И (О,С,Г,У)		Текущий ремонт
2.4	Дверь (входная)	есть				ДЧ-И (О,С,Г,У)		Текущий ремонт
2.5	Тамбур	есть		6,8		ДЧ-И (О,С,Г,У)		Текущий ремонт
	ОБЩИЕ требования к зоне					ДЧ-И (О,С,Г,У)		

II Заключение по зоне:

Наименование структурно-функциональной зоны	Состояние доступности* (к пункту 3.4 Акта обследования ОСИ)	Приложение		Рекомендации по адаптации (вид работы)** к пункту 4.1 Акта обследования ОСИ
		№ на плане	№ фото	
Входа (входов) в здание	ДЧ-И (О,С,Г,У)	Копия планов технического паспорта	1	Текущий ремонт

* указывается: **ДП-В** - доступно полностью всем; **ДП-И** (К, О, С, Г, У) – доступно полностью избирательно (указать категории инвалидов); **ДЧ-В** - доступно частично всем; **ДЧ-И** (К, О, С, Г, У) – доступно частично избирательно (указать категории инвалидов); **ДУ** - доступно условно, **ВНД** - недоступно
 **указывается один из вариантов: не нуждается; ремонт (текущий, капитальный); индивидуальное решение с ТСР: технические решения невозможны – организация альтернативной формы обслуживания

Комментарий к заключению: Выполнить текущий, капитальный ремонт в соответствии СП 59.13330.2012 Доступность зданий и сооружений для маломобильных групп населения. Актуализированная редакция СНиП 35-01-2001 (с Изменением N 1).

I Результаты обследования:
**Муниципальное бюджетное дошкольное образовательное учреждение города
Ростова-на-Дону «Детский сад № 95» (МБДОУ № 95)**
Адрес объекта: 344037, г. Ростов-на-Дону, ул.24-я линия, 8.

Наименование объекта, адрес

№	Наименование функционально-планировочного элемента	Наличие элемента			Выявленные нарушения и замечания		Работы по адаптации объектов	
		есть/нет	№ на плане	№ фото	Содержание	Значимо для инвалида (категория)	Содержание	Виды работ
3.1	Коридор (вестибюль, зона ожидания, галерея, балкон)	есть		12,14, 17-24,30, 31	нет	ДЧ-И (О,С,Г,У)		Текущий ремонт
3.2	Лестница (внутри здания)	есть		12,13	нет	ДЧ-И (О,С,Г,У)		Текущий ремонт
3.3	Пандус (внутри здания)	нет			нет	нет		
3.4	Лифт пассажирский (или подъемник)	нет			нет	нет		
3.5	Дверь	есть				ДЧ-И (О,С,Г,У)		Текущий ремонт
3.6	Пути эвакуации (в т.ч. зоны безопасности)	есть			нет	ДЧ-И (О,С,Г,У)		Текущий ремонт
	ОБЩИЕ требования к зоне					ДЧ-И (О,С,Г,У)		Текущий ремонт

II Заключение по зоне:

Наименование структурно-функциональной зоны	Состояние доступности* (к пункту 3.4 Акта обследования ОСИ)	Приложение		Рекомендации по адаптации (вид работы)** к пункту 4.1 Акта обследования ОСИ
		№ на плане	№ фото	
Пути (путей) движения внутри здания (в т.ч. путей эвакуации)	ДЧ-И (О,С,Г,У)			Текущий ремонт

* указывается: ДП-В - доступно полностью всем; ДП-И (К, О, С, Г, У) – доступно полностью избирательно (указать категории инвалидов); ДЧ-В - доступно частично всем; ДЧ-И (К, О, С, Г, У) – доступно частично избирательно (указать категории инвалидов); ДУ - доступно условно. ВНД - недоступно
**указывается один из вариантов: не нуждается; ремонт (текущий, капитальный); индивидуальное решение с ТСР: технические решения невозможны – организация альтернативной формы обслуживания

Комментарий к заключению: Выполнить ремонтно-строительные работы в соответствии с СП 59.13330.2012 Доступность зданий и сооружений для маломобильных групп населения. Актуализированная редакция СНиП 35-01-2001 (с Изменением N 1).

I Результаты обследования:

4. Зоны целевого назначения здания (целевого посещения объекта)

Вариант I – зона обслуживания инвалидов

Муниципальное бюджетное дошкольное образовательное учреждение города

Ростова-на-Дону «Детский сад № 95» (МБДОУ № 95)

Адрес объекта: 344037, г. Ростов-на-Дону, ул.24-я линия, 8.

Наименование объекта, адрес

№ п/п	Наименование функционально-планировочного элемента	Наличие элемента			Выявленные нарушения и замечания		Работы по адаптации объектов	
		есть/нет	№ на плане	№ фото	Содержание	Значимо для инвалида (категория)	Содержание	Виды работ
4.1	Кабинетная форма обслуживания	нет			нет	нет		
4.2	Зальная форма обслуживания	нет			нет	ДЧ-И (О,С,Г,У)		технические решения невозможны
4.3	Прилавочная форма обслуживания	нет			нет	нет		
4.4	Форма обслуживания с перемещением по маршруту	нет			нет	нет		
4.5	Кабина индивидуального обслуживания	нет			нет	нет		
	ОБЩИЕ требования к зоне					ДЧ-И (О,С,Г,У)		технические решения невозможны

II Заключение по зоне:

Наименование структурно-функциональной зоны	Состояние доступности* (к пункту 3.4 Акта обследования ОСИ)	Приложение		Рекомендации по адаптации (вид работы)** к пункту 4.1 Акта обследования ОСИ
		№ на плане	№ фото	
Зоны целевого назначения здания (целевого посещения объекта)	ДЧ-И (О,С,Г,У)			технические решения невозможны

* указывается: ДП-В - доступно полностью всем; ДП-И (К, О, С, Г, У) – доступно полностью избирательно (указать категории инвалидов); ДЧ-В - доступно частично всем; ДЧ-И (К, О, С, Г, У) – доступно частично избирательно (указать категории инвалидов); ДУ - доступно условно, ВНД - недоступно
**указывается один из вариантов: не нуждается; ремонт (текущий, капитальный); индивидуальное решение с ТСР; технические решения невозможны – организация альтернативной формы обслуживания

Комментарий к заключению: Требуются дополнительные помещения.

I Результаты обследования:

**4. Зоны целевого назначения здания (целевого посещения объекта)
Вариант II – места приложения труда**

Наименование функционально-планировочного элемента	Наличие элемента			Выявленные нарушения и замечания		Работы по адаптации объектов	
	есть/нет	№ на плане	№ фото	Содержание	Значимо для инвалидов (категория)	Содержание	Виды работ
Место приложения труда							

II Заключение по зоне:

Наименование структурно-функциональной зоны	Состояние доступности* (к пункту 3.4 Акта обследования ОСИ)	Приложение		Рекомендации по адаптации (вид работы)** к пункту 4.1 Акта обследования ОСИ
		№ на плане	№ фото	

* указывается: **ДП-В** - доступно полностью всем; **ДП-И** (К, О, С, Г, У) – доступно полностью избирательно (указать категории инвалидов); **ДЧ-В** - доступно частично всем; **ДЧ-И** (К, О, С, Г, У) – доступно частично избирательно (указать категории инвалидов); **ДУ** - доступно условно. **ВНД** - недоступно
 **указывается один из вариантов: не нуждается; ремонт (текущий, капитальный); индивидуальное решение с ТСП; технические решения невозможны – организация альтернативной формы обслуживания

Комментарий

к заключению: _____

I Результаты обследования:**4. Зоны целевого назначения здания (целевого посещения объекта)****Вариант III – жилые помещения**

Наименование функционально-планировочного элемента	Наличие элемента			Выявленные нарушения и замечания		Работы по адаптации объектов	
	есть/нет	№ на плане	№ фото	Содержание	Значимо для инвалидов (категория)	Содержание	Виды работ
Жилые помещения							

II Заключение по зоне:

Наименование структурно-функциональной зоны	Состояние доступности* (к пункту 3.4 Акта обследования ОСИ)	Приложение		Рекомендации по адаптации (вид работы)** к пункту 4.1 Акта обследования ОСИ
		№ на плане	№ фото	

* указывается: **ДП-В** - доступно полностью всем; **ДП-И** (К, О, С, Г, У) – доступно полностью избирательно (указать категории инвалидов); **ДЧ-В** - доступно частично всем; **ДЧ-И** (К, О, С, Г, У) – доступно частично избирательно (указать категории инвалидов); **ДУ** - доступно условно. **ВНД** - недоступно
 **указывается один из вариантов: не нуждается; ремонт (текущий, капитальный); индивидуальное решение с ТСР: технические решения невозможны – организация альтернативной формы обслуживания

Комментарий к заключению: _____

I Результаты обследования:

5. Санитарно-гигиенических помещений

Муниципальное бюджетное дошкольное образовательное учреждение города

Ростова-на-Дону «Детский сад № 95» (МБДОУ № 95)

Адрес объекта: 344037, г. Ростов-на-Дону, ул.24-я линия, 8.

Наименование объекта, адрес

№	Наименование функционально-планировочного элемента	Наличие элемента		Выявленные нарушения и замечания		Работы по адаптации объектов		
		есть/нет	№ на плане	№ фото	Содержание	Значимо для инвалида (категория)	Содержание	Виды работ
51	Туалетная комната	есть			Помещение маленькое	ДЧ-И (Г,С,У)		технические решения невозможны
52	Душевая/ ванная комната	нет						
53	Бытовая комната (стардеробная)	нет						
	ОБЩИЕ требования к зоне				Требуется выполнить ремонт соответствии с СП 59.13330.2012 Доступность зданий и сооружений для маломобильных групп населения.	ДЧ-И (Г,С,У)		технические решения невозможны

II Заключение по зоне:

Наименование структурно-функциональной зоны	Состояние доступности* (к пункту 3.4 Акта обследования ОСИ)	Приложение		Рекомендации по адаптации (вид работы)** к пункту 4.1 Акта обследования ОСИ технические решения невозможны
		№ на плане	№ фото	
Санитарно-гигиенических помещений	ДЧ-И (Г,С,У)			

* указывается: ДП-В - доступно полностью всем; ДП-И (К, О, С, Г, У) – доступно полностью избирательно (указать категории инвалидов); ДЧ-В - доступно частично всем; ДЧ-И (К, О, С, Г, У) – доступно частично избирательно (указать категории инвалидов); ДУ - доступно условно. ВНД - недоступно
** указывается один из вариантов: не нуждается; ремонт (текущий, капитальный); индивидуальное решение с ТСР; технические решения невозможны – организация альтернативной формы обслуживания

Комментарий к заключению: нет.

I Результаты обследования:

6. Системы информации на объекте

Муниципальное бюджетное дошкольное образовательное учреждение города

Ростова-на-Дону «Детский сад № 95» (МБДОУ № 95)

Адрес объекта: 344037, г. Ростов-на-Дону, ул.24-я линия, 8.

Наименование объекта, адрес

№	Наименование функционально-планировочного элемента	Наличие элемента		Выявленные нарушения и замечания		Работы по адаптации объектов		
		есть/ нет	№ на плане	№ фото	Содержание	Значимо для инвалида (категория)	Содержание	Виды работ
6.1	Визуальные средства	Есть (ОПС)				ДЧ-И (О,Г,С,У)		технические решения невозможны
6.2	Акустические средства	Есть (ОПС)				ДЧ-И (О,Г,С,У)		технические решения невозможны
6.3	Тактильные средства	нет				нет		
	ОБЩИЕ требования к зоне					ДЧ-И (О,Г,С,У)		технические решения невозможны

II Заключение по зоне:

Наименование структурно-функциональной зоны	Состояние доступности* (к пункту 3.4 Акта обследования ОСИ)	Приложение		Рекомендации по адаптации (вид работы)** к пункту 4.1 Акта обследования ОСИ
		№ на плане	№ фото	
Системы информации на объекте	ДЧ-И (О,Г,С,У)			Требуется принятие технических решений согласно ПБ-2

* указывается: **ДП-В** - доступно полностью всем; **ДП-И** (К, О, С, Г, У) – доступно полностью избирательно (указать категории инвалидов); **ДЧ-В** - доступно частично всем; **ДЧ-И** (К, О, С, Г, У) – доступно частично избирательно (указать категории инвалидов); **ДУ** - доступно условно, **ВНД** - недоступно
 **указывается один из вариантов: не нуждается; ремонт (текущий, капитальный); индивидуальное решение к ТСР; технические решения невозможны – организация альтернативной формы обслуживания

Комментарий к заключению: Выполнить регламентные работы в соответствии с требованиями пожарной безопасности.

Российская Федерация

АДМИНИСТРАЦИЯ ГОРОДА РОСТОВА-НА-ДОНУ
МУНИЦИПАЛЬНОЕ УНИТАРНОЕ ПРЕДПРИЯТИЕ ТЕХНИЧЕСКОЙ
ИНВЕНТАРИЗАЦИИ И ОЦЕНКИ НЕДВИЖИМОСТИ

Социалистическая ул., д. 119, Ростов-на-Дону, 344006; тел./факс (863)263-70-33; e-mail: mupit@aanet.ru

ТЕХНИЧЕСКИЙ ПАСПОРТ

на Здание
(тип объекта учета)

Жилой дом

Адрес (местоположение) объекта

Субъект Российской Федерации Ростовская область
Административный район (округ) _____
Город (пос.) Ростов-на-Дону
Район города Пролетарский
Улица (пер.) улица 24-я линия
Дом № 8 Строение (корпус) _____ Инвентарный № 606/7

Штамп органа государственного технического учета о внесении
в Единый государственный реестр объектов капитального строительства

Наименование учетного органа	
Инвентарный номер	
Кадастровый номер	
Дата внесения сведений в реестр	

Паспорт составлен по состоянию на

Частич.РТИ 27.07.2012 г.

Руководитель
М.П.



Наполова Наталья Николаевна
(Фамилия И.О.)

6. Техническое описание здания и его основных пристроек

Литера А		Число этажей I				
	Наименование конструктивных элементов	Описание конструктивных элементов (материал, конструкция или система, отделка и прочее)	Техническое состояние конструктивного элемента	Удельный вес констр. элемента с поправкой	Износ в %	Произведение процента износа на удельный вес констр. элемента
	2	3	4	5	6	7
	Фундамент	Бутобетонный	Неудовлетворительное	10	55	5,50
	Наружные и внутренние капитальные стены	Кирпичные	Неудовлетворительное	18	65	11,70
	Перегородки	Деревянные	Неудовлетворительное	5	60	3,00
Чердак и	чердачные	Деревянные	Неудовлетворительное	12	60	7,20
	междуэтажные					
	подвальные					
Крыша	конструкция крыши		Ветхое	6	65	3,90
	кровля	Асбофанера	Ветхое	12	60	7,20
	Полы	Деревянные; линолеумовые; плитка	Неудовлетворительное	10	60	6,00
Проемы	оконные	Деревянные; металлопластиковые	Неудовлетворительное	4	60	2,40
	дверные	Деревянные распашные щитовые				
Отделка	внутренняя	Стены: цементно-известковая штукатурка; окраска; оклейка обоями; облицовка плиткой	Неудовлетворительное			
	наружная		Неудовлетворительное			
Отопление	печное	Автономное	Неудовлетворительное	10,5	50	5,20
	центральное					
	от АГВ					
	калориферное					
другое						
Электро- и сантехнические устройства	водопровод	От городской сети	Неудовлетворительное			
	канализация	Общесплавная	Неудовлетворительное			
	газоснабжение	Сетевое	Неудовлетворительное			
	электричество	Скрытая проводка	Неудовлетворительное	3,6	50	1,80
	напольные электроплиты					
	горячее водоснабжение	Местное				
	ванны					
	лифт					
	телефон	Слаботочные				
	телевидение					
	мусоропровод					
	вентиляция					
	сигнализация					
Разные работы	крыльца	Прочие работы	Ветхое	0,9	60	0,54
	лестницы					
	отмостки					
	козырьки					
	балконы					
Физический износ здания в %			60%			

6. Техническое описание здания и его основных пристроек

		Литера	А1				Число этажей	1
№	Наименование конструктивных элементов	Описание конструктивных элементов (материал, конструкция или система, отделка и прочее)		Техническое состояние конструктивного элемента	Удельный вес констр. элемента с поправкой	Износ в %	Произведение процента износа на удельный вес	
2	3	4	5	6	7	8		
1	Фундамент	Бутобетонный		Неудовлетворительное	10	55	5.50	
2	Наружные и внутренние капитальные стены	Кирпичные		Неудовлетворительное	18	65	11.70	
3	Перегородки	Деревянные		Неудовлетворительное	5	60	3.00	
4	Перекрытия	чердачные		Неудовлетворительное	12	60	7.20	
		междуетажные						
		подвальные						
5	Крыша	конструкция крыши		Ветхое	6	65	3.90	
		кровля		Асбофанера	Ветхое	12	60	7.20
6	Полы	линолеумовые		Неудовлетворительное	10	60	6.00	
7	Проемы	оконные		Металлопластиковые	4	60	2.40	
		дверные		Деревянные распашные щитовые				
8	Отделка	внутренняя		Оклейка обоями				
		наружная			Неудовлетворительное			
9	Отопление	печное		Автономное	10.5	50	5.20	
		центральное от АГВ						
		калориферное						
		другое						
10	Электро- и сантехнические устройства	водопровод		От городской сети	Неудовлетворительное			
		канализация		Общесплавная	Неудовлетворительное			
		газоснабжение		Сетевое	Неудовлетворительное			
		электричество		Скрытая проводка	Неудовлетворительное	3.6	50	1.80
		напольные электроплиты						
		горячее водоснабжение		Местное				
		ванны						
		лифт						
		телефон		Слаботочные				
		телевидение						
		мусоропровод						
		вентиляция						
		сигнализация						
11	Разные работы	крыльца		Прочие работы	Ветхое	0.9	60	0.54
		лестницы						
		отмостки						
		козырьки						
		балконы						
Физический износ здания в %				60%				

6. Техническое описание здания и его основных пристроек

Литера А3		Число этажей 1					
№№ п/п	Наименование конструктивных элементов	Описание конструктивных элементов (материал, конструкция или система, отделка и прочее)	Техническое состояние конструктивного элемента	Удельный вес констр. элемента с поправкой	Износ в %	Пропитвление процента износа на удельный вес	
1	2	3	4	5	6	7	
1	Фундамент	Бутобетонный	Неудовлетворительное	10	55	5,50	
2	Наружные и внутренние капитальные стены	Кирпичные	Неудовлетворительное	18	65	11,70	
3	Перегородки	Деревянные	Неудовлетворительное	5	60	3,00	
4	Чердачные и междуэтажные подвальные	Деревянные	Неудовлетворительное	12	60	7,20	
5	Конструкция крыши		Ветхое	6	65	3,90	
		Кровля	Асбофанера	Ветхое	12	60	7,20
6	Полы	Линолеумовые	Неудовлетворительное	10	60	6,00	
7	Прочие	оконные	Металлопластиковые	Неудовлетворительное	4	60	2,40
		дверные	Деревянные распашные шпоровые				
8	Отделка	внутренняя	Оклейка обоями	Неудовлетворительное			
		наружная		Неудовлетворительное			
9	Отопление	тепловое					
		центральное от АГВ	Автономное	Неудовлетворительное	10,5	50	5,20
		калориферное					
		другое					
10	Электро- и сантехнические устройства	водопровод	От городской сети	Неудовлетворительное			
		канализация	Общесплавная	Неудовлетворительное			
		газоснабжение	Сетевое	Неудовлетворительное			
		электричество	Скрытая проводка	Неудовлетворительное	3,6	50	1,80
		напольные электроплиты					
		горячее водоснабжение	Местное				
		ванна					
		лифт					
		телефон	Слаботочные				
		телевидение					
		мусоропровод					
11	Разные работы	крыльца	Прочие работы	Ветхое	0,9	60	0,54
		лестницы					
		отмостки					
		козырьки					
		балконы					
Физический износ здания в %			60%				

7. Исчисление восстановительной и действительной стоимости здания (строения) и его пристроек

Наименование строений и пристроек	№ сборника	№ таблицы	стоимость по таблице	Поправки к стоимости в коэффициентах									Стоим. ед. измерения после прим. поправ. коэффициентов	Объем или площадь	Восстановительная стоимость в руб.	% износа	Действительная стоимость в руб.
				удельный вес строения на высоту помещения	на среднюю площадь квартиры		отклон. от группы капитальности	кл.	отличие конструкт. элементов	уд. вес строений после поправок							
2	3	4	5	6	7	8	9	10	11	12	13	14	15	16	17	18	
Жилой дом	4	8	21,40	1,00	0,88	1,05			0,95			18,78	746	14014	60	5605	
Пристройка	4	8	23,20	1,00					0,95			22,04	87	1917	60	767	
Пристройка	4	8	23,20	1,00					0,95			22,04	76	1675	60	670	
Пристройка	4	8	23,20	1,00					0,95			22,04	34	749	60	300	
Пристройка	4	93	11,10	0,93					0,94			9,70	18	175	40	105	
Веранда	4	90	60,60	0,87	1,15				0,94			56,99	4,2	239	10	215	
Пристройка	4	93	11,10	0,93					0,94			9,70	20	194	40	116	
Ступени														Не ценятся			
Вход в подвал														Не ценится			
														18963		7778	
														В том числе:			
Нежилое												99,70	182,1	18155	60	7262	

Действительная инвентаризационная стоимость в ценах 1969 г. 7778 руб.

Семь тысяч семьсот семьдесят восемь рублей

(стоимость в руб.)

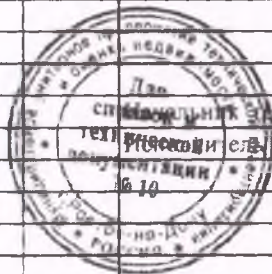
(в т.ч. стоимость площади, возмещаемой без разрешения на застройку)

С к. 69,0-501078 руб. (пятьсот одна тысяча семьдесят восемь рублей)

(в т.ч. действительного помещения)

Дата обследования	Выполнил		Проверил	
	ФИО	Подпись	ФИО	Подпись
27.07.2012 г.	Нозина Галина Павловна		Наполова Наталья Николаевна	

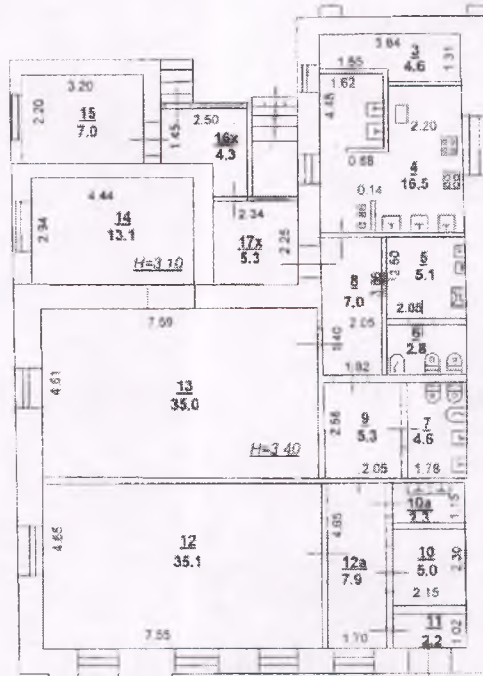
Этаж	Номер помещения (квартиры)	Номер комнаты	Наименование частей помещений: жилая комната, кухня и т.д.	Жилая площадь				нежилая				Высота помещений по внутреннему обмеру	Площадь помещений общего пользования	Всего:	Примечание		
				Площадь квартиры с учетом холодных помещений	Общая площадь квартиры	в том числе:		Основная	Вспомогательная	используемая	Вспомогательная					основная	используемая
						жилая	подсобная										
		16х	холодный коридор							4,3				4,3			
		17х	холодный коридор							5,3				5,3			
		Итого по I этажу						114,0	49,1					163,1			
		Всего :						127,3	54,8					182,1			



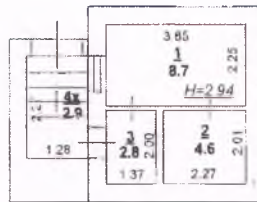
Специальный отдел Наполова Н.Н.
 Технический отдел Нозина Г.Л.

ПОЭТАЖНЫЙ ПЛАН

Лит. А 1 этаж



ПОДВАЛ



Копию снята с документа
 1-
 20 12 г.
 Нозина Г.П.
 августа
 Удольцова НН

ОБЩЕСТВО С ОГРАНИЧЕННОЙ ОТВЕТСТВЕННОСТЬЮ
 «ТЕХНИЧЕСКАЯ ДОКУМЕНТАЦИЯ»
 РОССИЯ • ИНТЕРНАЦИОНАЛЬНАЯ КОМПАНИЯ



ФОТО №1



ФОТО №2



ФОТО №3



ФОТО №4



ФОТО №5



ФОТО №6



ФОТО №8



ФОТО №7

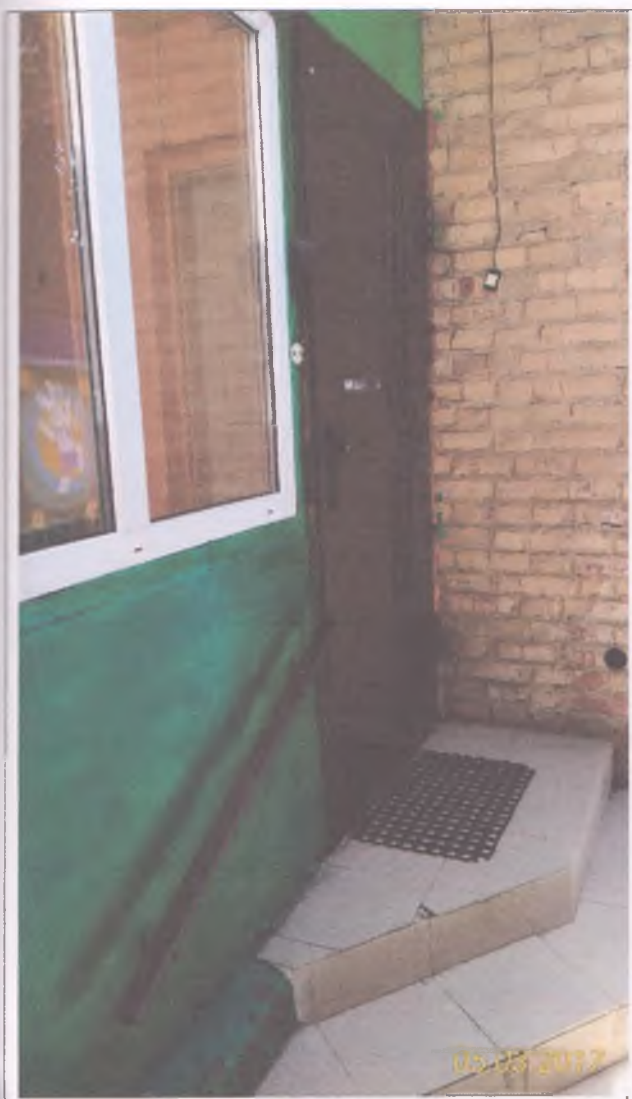


ФОТО №9



ФОТО №10



05.03.2017

ФОТО №11



05.03.2017

ФОТО №12



ΦΟΤΟ Νο13



ΦΟΤΟ Νο14



ФОТО №15

ФОТО №16



ФОТО №17



ФОТО №18



05.03.2017

ФОТО №19



05.03.2017

ФОТО №20

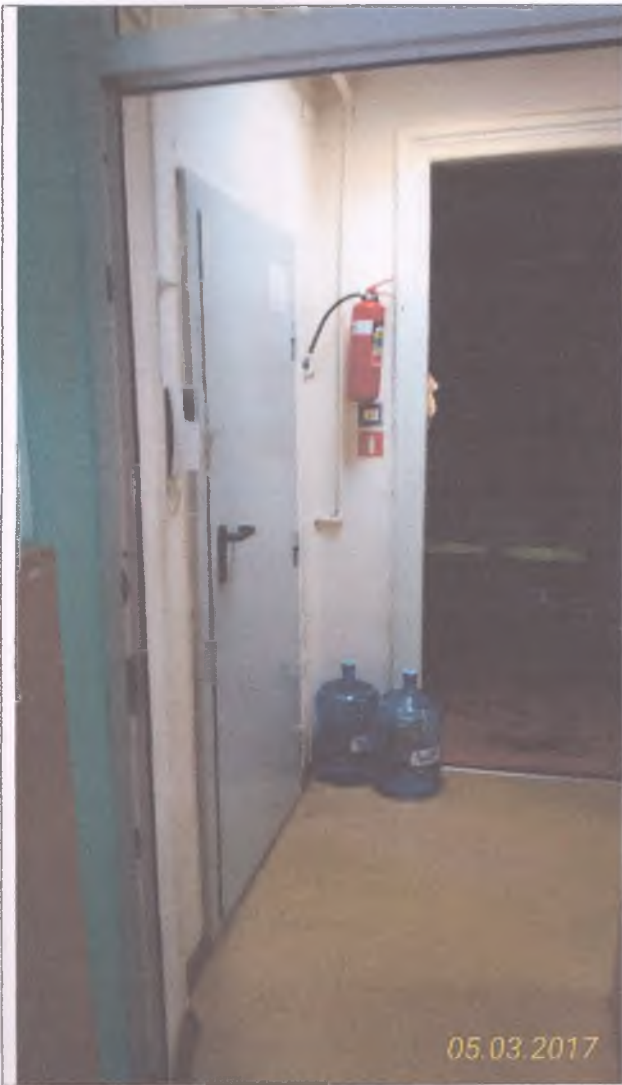


ФОТО №21



ФОТО №22

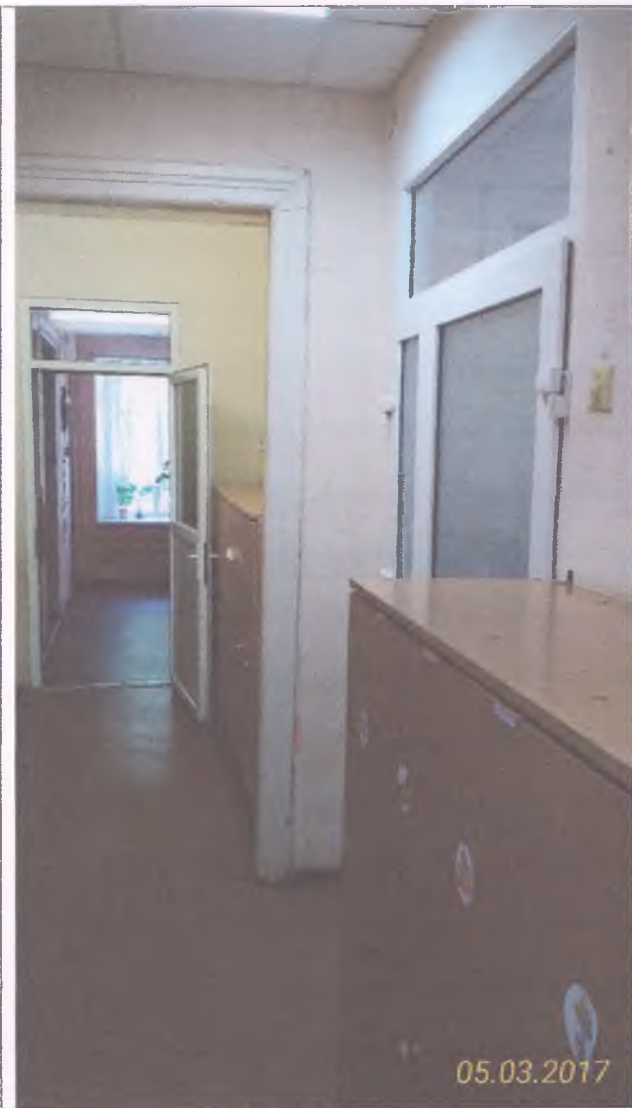


ФОТО №23



ФОТО №24



ФОТО №25



ФОТО №26



ФОТО №27

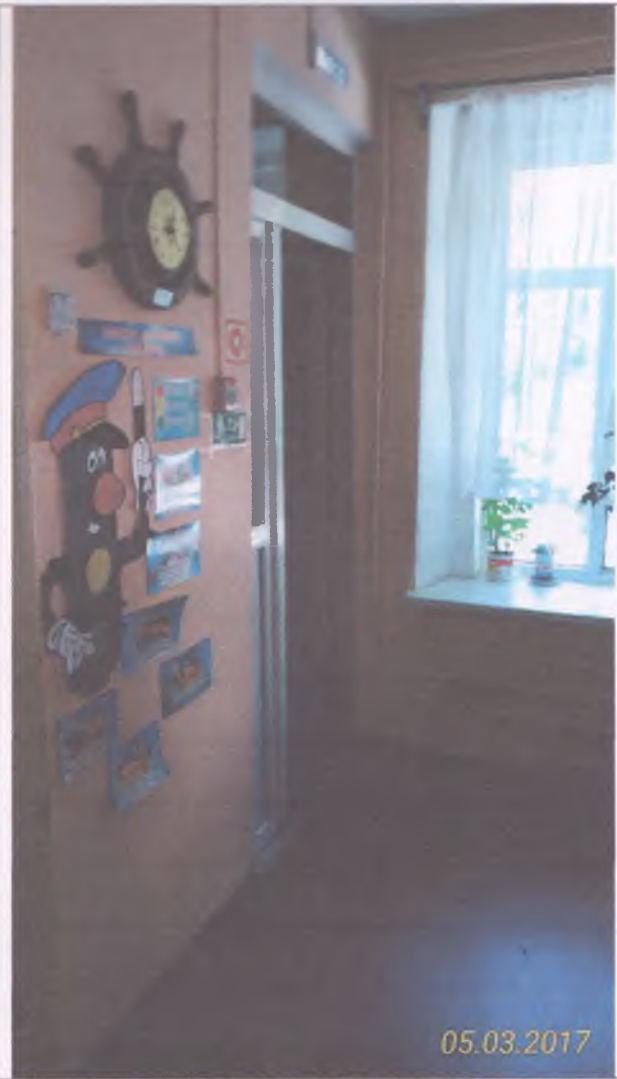


ФОТО №28



ФОТО №29



ФОТО №30



05.03.2017

ФОТО №31

Прошито и скреплено печатью

